

## Trainingsregatta Berlin Tegel, 4.-5.7.2020

Hallo zusammen,

hiermit möchte ich euch alle zu einer Trainingsregatta im Kwindoo Modus einladen.

Zuallererst bedeutet dies:

- Alle segeln auf eigene Verantwortung, es ist ein Segeltreffen und keine offizielle Regatta mit ausrichtendem Verein.
- Bitte schaut auf eure Mitsegler und helft denen, die ggf. in Not geraten.
- Es gibt keine offiziellen Begleit- oder Rettungsboote.

Das Training findet voraussichtlich unter den Covid 19 Randbedingungen statt. Hierzu sei auf die verbindlichen Ausführungen des Berliner Seglerverbandes, siehe Anhang, sowie die aktuelle Verordnung des Berliner Senats (<https://www.berlin.de/corona/massnahmen/verordnung/>) verwiesen. Hygienebeauftragter für das Training ist Eric Rieve, 01733438753. Alle Auffälligkeiten sind mir bitte entsprechend zu melden.

Anlaufstationen für das Training sind die Segler-Vereinigung Tegel (SVT) mit Eric Rieve, 01733438753, sowie der Segel-Club Freia (SCF) mit Nana Rausch, 016096271946 als Ansprechpartner. Nach derzeitigem Stand kann die SVT 11 und die SCF 5 auswärtige Teilnehmer aufnehmen. Hinzukommen 4 Teilnehmer aus Berlin.

Die SVT hat ca. 6 Wohnmobilstellplätze (in Summe ca. 7x20 m) und den ein oder anderen Platz für ein Zelt. Der SCF kann derzeit noch keine Unterkünfte zur Verfügung stellen. Weitere inoffizielle Stellplätze findet man im Schwarzen Weg und den angrenzenden Parkplätzen, siehe Fotos im Anhang. Die WCs sind offen, Umkleiden und Duschen geschlossen. Die Gastronomie der SVT ist offen.

Zur Anmeldung benutzt bitte das beiliegende Excelsheet bzw. wenn möglich nutzt den Link zum Sharepoint von Office 365. Meldeschluss ist der 25.7.2020. Ich möchte für das Training einen Unkostenbeitrag von 10 €/Boot erheben.

Wir haben derzeit ein zusätzliches Demo-Boot von RS zur Verfügung gestellt bekommen. Wenn jemand einen Umsteige- oder Einsteige Willigen kennt sollte er/sie sich bei Steve melden, 01794962982.

Bei sämtlicher Korrespondenz setzt bitte eure Segelnummer in den Betreff der e-mail.

Besten Gruß Eric

## Programm

### Anreise ab Freitag

- SVT: ab 17 Uhr jedoch nicht später als 22 Uhr
- SCF: ab 17 Uhr jedoch nicht später als 20 Uhr bzw. nach Absprache mit Nana.

### Samstag:

- Anreise ab 10 Uhr
- Slippen SVT ca. 12:15 Uhr, SCF ca. 12:30 Uhr
- 1. Lauf 13 Uhr
- Gemeinsames Abendessen in der SVT, bitte Abstände einhalten!

### Sonntag:

- 1. Lauf 10 Uhr
- Letzter Lauf ca. 13 Uhr
- Individuelle Abreise

Geplant sind je nach Windrichtung ca. 6 Läufe.

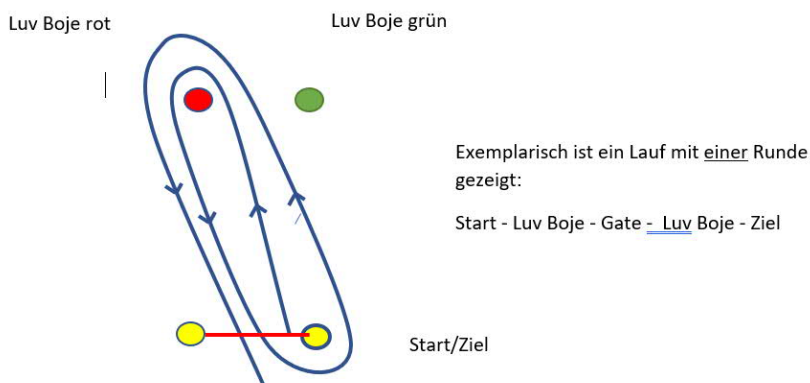
## Kurs

Es ist ein klassischer Up & Down Kurs geplant, der von einem Gate und einer Luv Boje gebildet wird. Um flexibel auf Winddreher reagieren zu können, werden voraussichtlich 2 Luvtonnen verlegt, wobei immer nur eine je Lauf zu runden ist. Vor dem Start wird durch Zeigen der roten (backbord) oder grünen (steuerbord) Flagge angezeigt welche Luv Boje zu runden ist. Die Rundung der Luv Boje findet immer an Backbord statt.

Das Gate dient als Startlinie, wird je Runde von Luv nach Lee gequert und eine der beiden Bojen gerundet und dient als Ziellinie von Luv nach Lee.

Es sind ca. drei Runden je Lauf geplant. Änderungen werden vor dem Start mitgeteilt.

Fotos der Tonnen folgen noch. Hier ein Beispiel zur Veranschaulichung.



## Signale

- Ca. 6 Minuten: Vorankündigung, mehrfaches Pfeifen mit Trillerpfeife
- 5 Minuten ein Pfiff
- 4 Minuten ein Pfiff
- 1 Minute ein Pfiff
- Start 1 Pfiff

## Kwindoo

Bitte ladet Kwindoo Tracking und View auf Euer Smartphone und richtet es ein.

Bei Boat name: bitte unbedingt die Segelnummer eingeben GER XXXX !

Boat Type: Laser

Zur Beachtung, nicht auf self Tracking klicken, dann seid Ihr nicht im Rennen dabei. Nähere Informationen gibt es hier <https://www.kwindoo.com/about#racers>

Bei Events nearby wird unsere Regatta automatisch erscheinen. Event auswählen und Start Tracking anklicken es erscheint 3-2-1... Jetzt das Smartphone wasserdicht verpacken und am Boot festbinden.

Erst wenn Ihr wieder im Hafen seid auf Stop Tracking drücken!

Wer dem ganzen nicht traut, kann mit Kwindoo View, kurz prüfen, ob er mit Segelnummer zu sehen ist und dann erst alles wasserdicht verpacken.

Fehlstarts und sonstige Regelverstöße bitte selbst bereinigen. Ein/Zwei Kringel in Ehren zeugen von Regelverständnis und sind keine Schwäche!

Anreise

SVT

Adresse: An der Malche 1, 13507 Berlin, Anfahrt über Schwarzen Weg (Navi). Nicht benötigte Autos bitte gleich auf den Parkplatz am Schwarzen Weg stellen



Schwarzer Weg, links mit Parkplatz. Parken auch rechts erlaubt nach dem Parkplatz



Einfahrt SVT



SCF

Adresse: Bernauer Str. 152A, 13507 Berlin

Abfahrt Bernauer Straße auf Höhe der Bushaltestelle

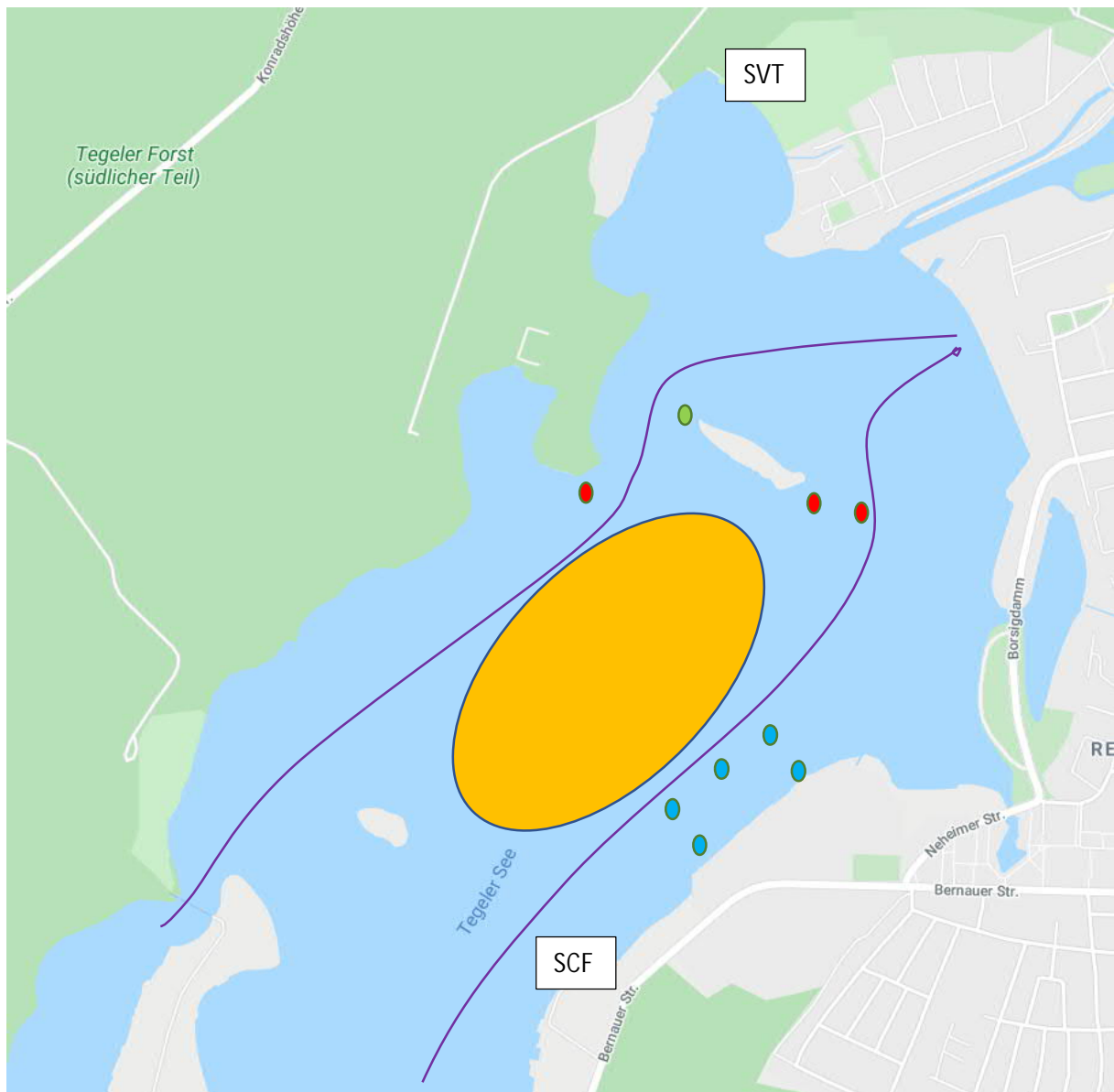


Abfahrt Bernauer Straße auf Höhe der Bushaltestelle





## Revierinfo



### Legende

- Lila, Schifffahrtslinien
- Blau, Wasserskigebiet
- Grün/Rot, Schifffahrtstonnen (Vorsicht Untiefen in Richtung Land)
- Orange, Trainingsgebiet
- SVT, Segler-Vereinigung Tegel
- SCF, Segel-Club Freia

Berufsschifffahrt hat immer Vorrang!

Schilfgürtel dürfen nicht betreten werden!

Rot-Weiß-Rote Tonnen markieren Durchfahrtsverbotszonen, i.d.R. Badebereiche und Schilfgürtel